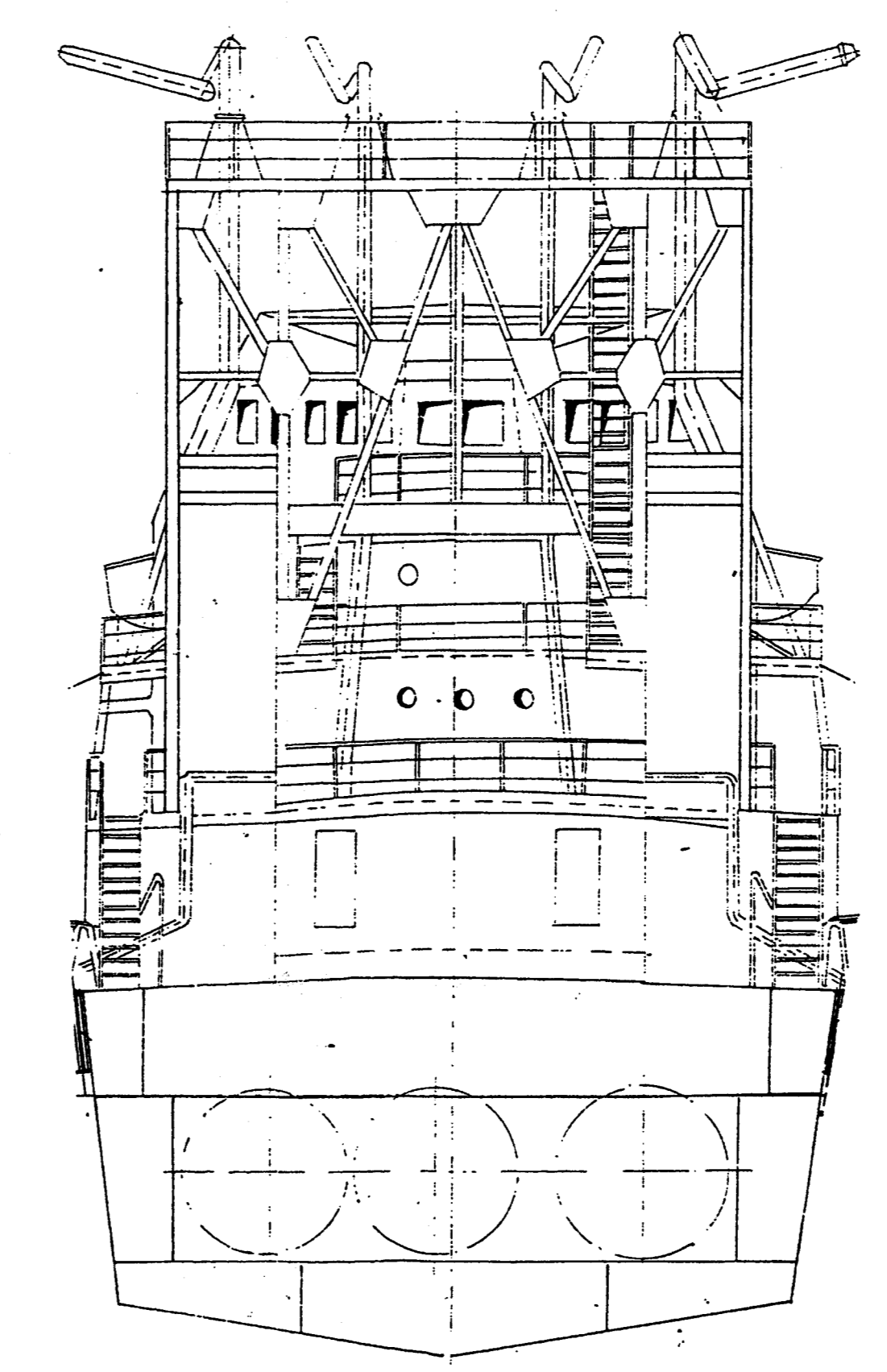
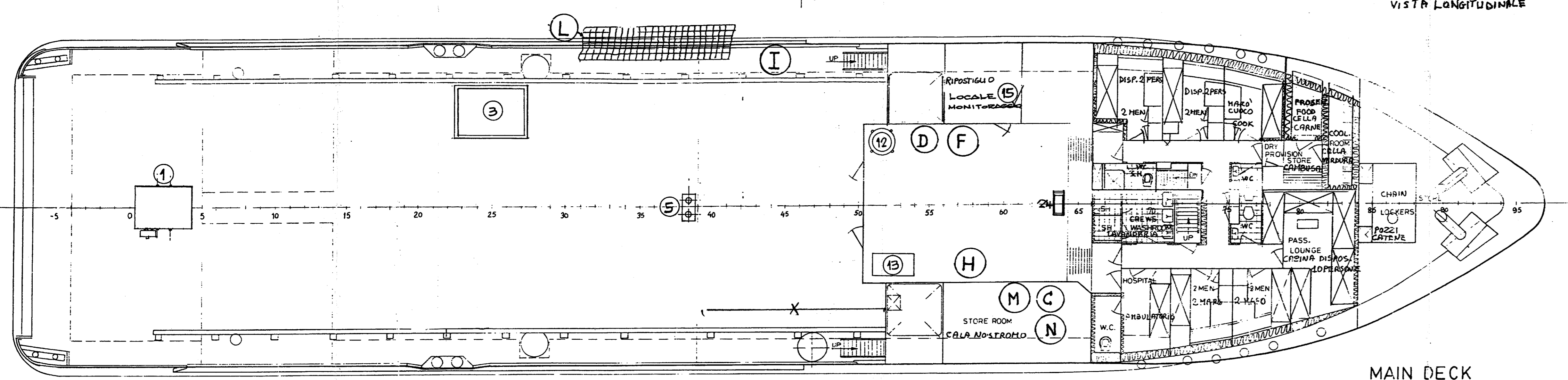


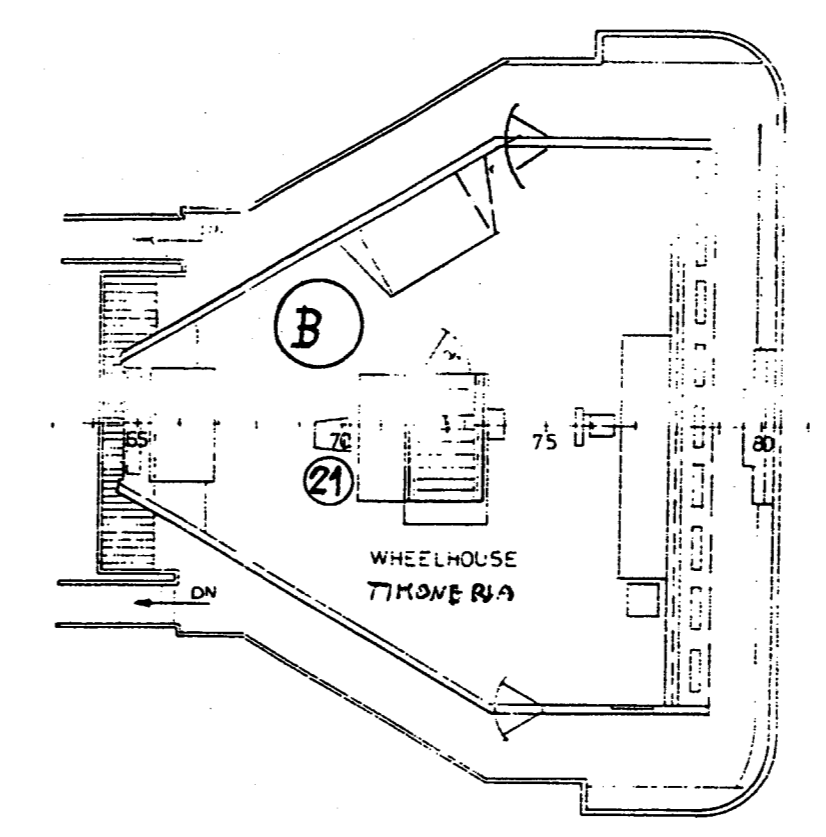
PROFILE
VISTA LONGITUDINALE



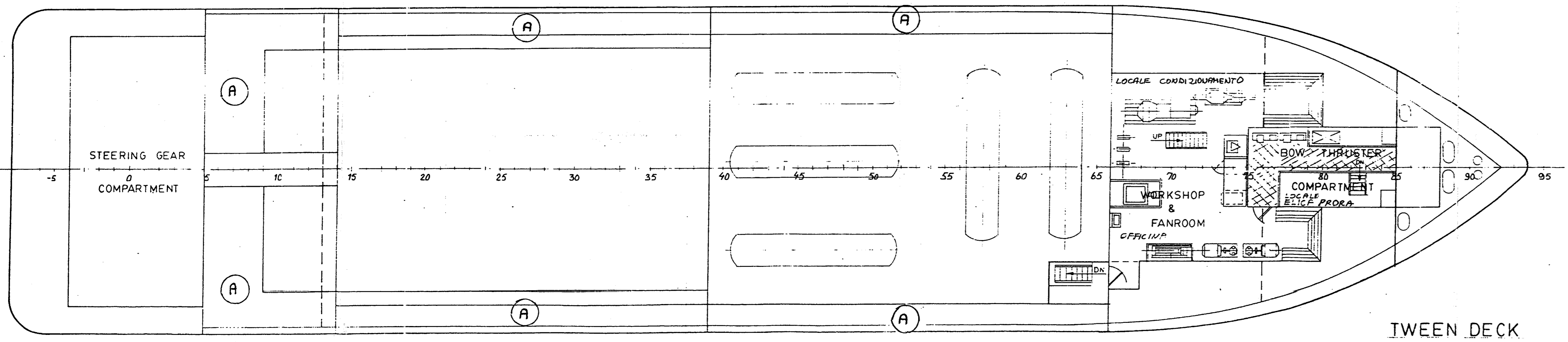
VIEW AFT
VISTA POPPIERA



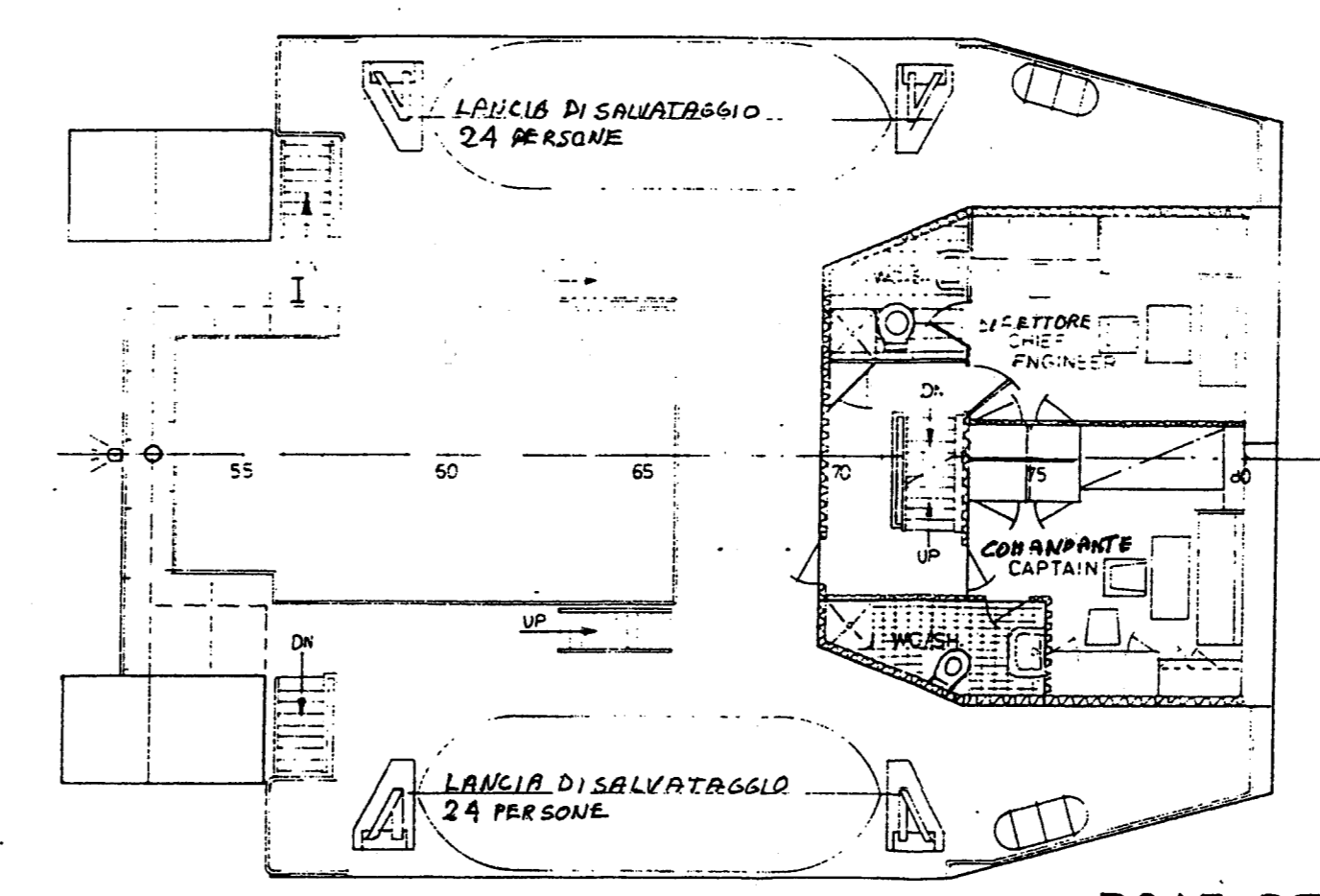
MAIN DECK
PONTE PRINCIPALE (I ORDINE)



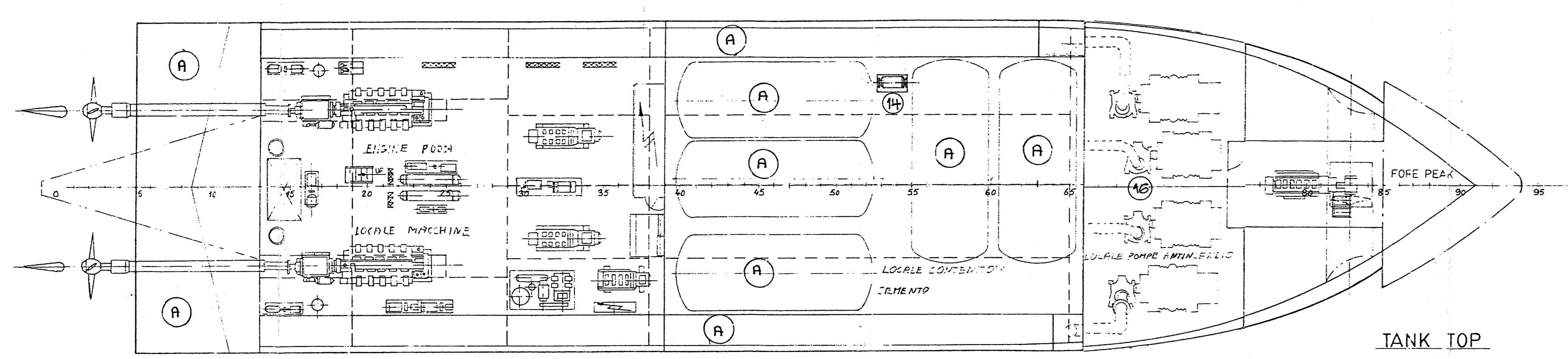
NAV BRIDGE DECK
PONTE DI COCCHIO



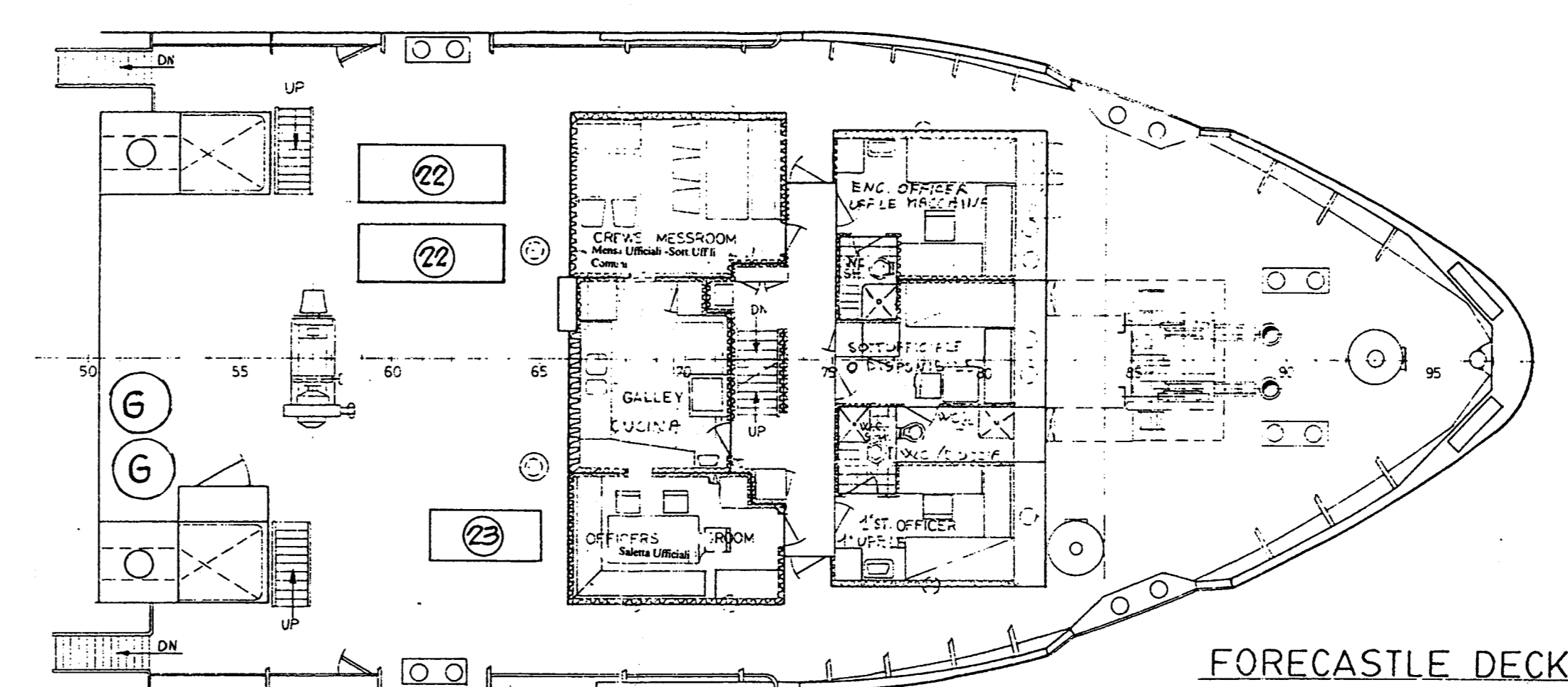
TWEEN DECK
PONTE INFERIORE



BOAT DECK
PONTE LANCE (III ORDINE)



TANK TOP
ZELCO 4422



FORECASTLE DECK
CRETELLI DI PRORA (II ORDINE)

Direzione Generale
 del Lavoro Marittimo e Portuale
 Il presente piano è approvato e firmato dalla Legge
 18 Giugno 1938, n° 1048, contenente norme per
 figure e facili degli equipaggi a bordo delle navi
 mercantili nazionali.
 Roma, 11.10.1937. L. DIRETTORE GENERALE

M/N - APPOGGIO PIATTAFORME "BONASSOLA"	
DIMENSIONI PRINCIPALI	
LUNGHEZZA P.T.	50,95
LUNGHEZZA FRA LE P.P.	50,60
LARGHEZZA F.O.	12,60
ALTEZZA DI COSTRUZIONE	5,90
DIMENSIONE DI CALCOLO	4,10
COSTRUTTORE : CANTIERE AMELS B.V. SCHEEPSWERF EN MASCHINEFABRIEK MARKUM HOLLAND BOORDNUMBER 344	
PIANO GENERALE : SCALA 1:100	
PROPRIETARIO : RIMORCHIATORI RIUNITI S.P.A.	
ARMATORE : FINARGE S.P.A. - GENOVA	
ANNO DI COSTRUZIONE 1975 - COSTRUZIONE N. 344 Aggiornato al 06/Nov/1995.	